

T
E
A
T
R
O

E
S
P
A
Ñ
O
L

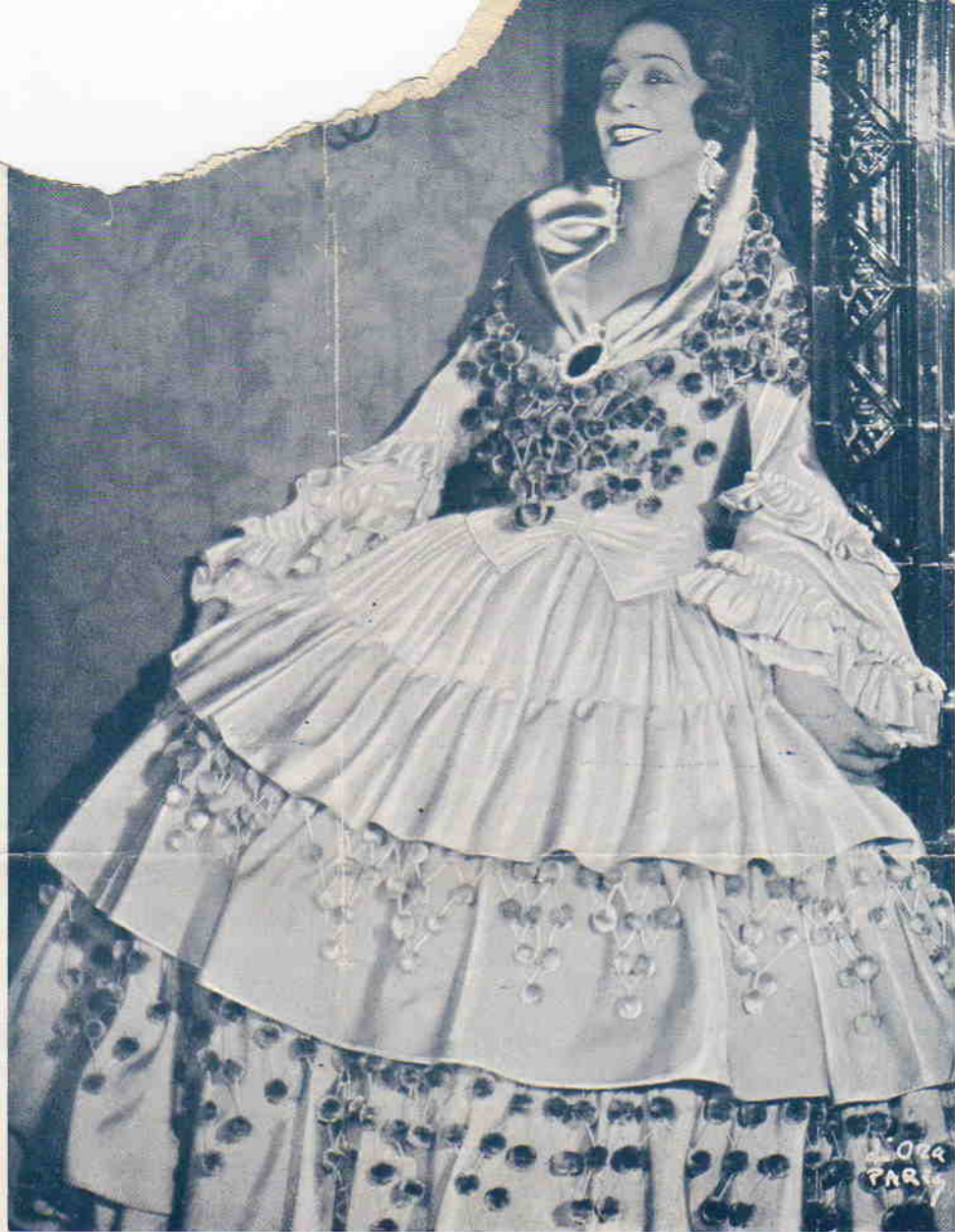


PHOTO D'ORA, PARIS

ANTONIA MERCÉ
A R G E N T I N A

MARTES 3 DE MAYO DE 1932, A LAS SEIS Y MEDIA

No es la primera vez que se le ha conferido este título a Antonia Mercé (la Argentina). Por lo demás, tópicos usados no sólo en su honor, pero en abuso de tal conferimiento. Sería cosa de restituírle su importancia con dárselo de veras, oficialmente.

A mucha honra puede recordar Antonia Mercé su "debut" de chiquilla desgarbada, con autorización especial del Gobernador civil por sus pocos años, en el antiguo escenario de Romea. Mucho ha aprendido desde entonces. Pero ya entonces bailaba un garrotín que ni ella misma con su experiencia ha mejorado. No lo olvida en sus programas de ahora, en que se concierta con depurado gusto lo clásico y lo popular, dando por fruto el más gracioso romanticismo que hayan dado los siglos al baile español, desde las famosas danzarinas de Gades a nuestros tiempos de "la Macarrona" y la Pastora pasando por Lola Montes, la favorita del Rey de Baviera.

Como Zuloaga, como Falla, "la Argentina" no fué profeta en su patria. Día llegó en que un empresario consideraba caducado su éxito de antaño para con el público, que le disputaban fácilmente las recién llegadas a unas tablas más sensibles en su estremecimiento a los pies garbosos de "la Argentina" que el patrón de la taquilla. Antonia Mercé se fué a París, como quien emigra. Pies, ¿para qué os quiero? Quería los pies para recorrer el mundo bailando y volver coronada de la fama, cuando ya no hay otras coronas que darle en España que la de mirtos y laureles de la Alhambra, claveles del Alcázar sevillano y, sobre todo, palmas, palmas de jaleo flamenco, clamorosas al cabo en la clásica "ovación" popular.

Antonia "la Argentina", en estos años de ausencia, ha elevado su baile precioso de antaño a categoría de arte. Ya no va sola cuando sola baila; se acompaña de una música que tiene número, que tiene nombre conocido, que no es turbia ganga ni diamante, sino piedra pulida; y anima su cuerpo gentil, airoso, ligero, espiritado, con trajes que tienen un signo eterno y una firma de pintor.

Embajadora y embajadora extraordinaria, el Gobierno francés la condecoró antaño con la Legión de Honor. La República española de trabajadores necesita del trabajo de Antonia Mercé. Es pronto para pretender sujetarla a una cátedra---necesaria---en un Conservatorio redivivo, en la Escuela Superior de Música, cuya creación inmediata se proyecta, en una verdadera Academia de Arte Teatral que pueda fundarse. Pero desde ahora resérvesele un puesto, que ha de tener con el tiempo eficacia práctica de la mayor trascendencia. El Centro de Estudios Históricos, que actualmente cataloga en discos los diferentes acentos regionales, músicas y canciones, podría ver la manera de registrar los "pasos" maestros de Antonia "la Argentina". Y que a título de reconocimiento positivo de un profesorado honorífico, no falte ningún año en las fiestas de la República la presencia de la gran bailarina nacional. La Dirección de Bellas Artes, la Junta de Música y Teatros Líricos pueden y deben dar carácter oficial a las representaciones de los "Bailes españoles de la Argentina", que, ilustrados por Albéniz, Falla, Arbós, Esplá, Halffter, Durán, Bartolozzi, Baccarisas, Néstor, han obtenido en un teatro de Estado, como la Opera Cómica de París, la consagración que la República francesa concede rara vez a una manifestación de arte extranjero.

Antonia "la Argentina" ha venido a Madrid de paso fugaz para los Estados Unidos. A falta de representación diplomática efectiva en Wáshington, esta embajada extraordinaria servirá a la República cuanto el Gobierno provisional acierte a conceder a la gran artista española los títulos debidos a sus merecimientos.

C. Rivas Cherif

P/S. - Como es sabido, después de publicado este artículo, el Gobierno provisional concedió a Antonia Mercé el lazo de Isabel la Católica, primera condecoración de la República a un artista español.

C. R. Ch.

PRIMER

CONCIERTO DE DANZAS DE
ANTONIA MERCÉ
ARGENTINA

CON EL CONCURSO DEL PIANISTA LUIS GALVE

PROGRAMA

PRIMERA PARTE

Aragonesa. M. de Falla.

LUIS GALVE

Goyescas. E. Granados.

Dos Danzas, del bailete "La
Romería de los Cornudos" G. Pittaluga.

Danza del Fuego, del bailete
"El Amor Brujo" . . . M. de Falla.

ANTONIA MERCÉ-ARGENTINA

La Maja y el Ruiseñor. . . E. Granados.

LUIS GALVE

Puerta de Tierra (Bolero). . . I. Albéniz.

Lagarterana J. Guerrero.

ANTONIA MERCÉ-ARGENTINA

ENTREACTO

SEGUNDA PARTE

Minueto Vasco Padre Donostia.

LUIS GALVE

Almería. I. Albéniz.

Malagueña. I. Albéniz.

ANTONIA MERCÉ-ARGENTINA

Corpus en Sevilla. . . . I. Albéniz.

LUIS GALVE

Soleares y Tango, acompañada a la guitarra por Salvador Ballesteros.

Cuba (Rumba). I. Albéniz.

La Corrida (Alegrías). . . ♀. Valverde.

ANTONIA MERCÉ-ARGENTINA

Piano PLEYEL de la Casa DANIEL

Los trajes de los bailes siguientes: Dos Danzas, de "La Romería de los Cornudos", Danza del Fuego, Puerta de Tierra, Almería, Malagueña y Cuba, han sido confeccionados según dibujos de Gustavo Baccarisas.

Todos los bailes son creaciones de ANTONIA MERCÉ-ARGENTINA

Las castañuelas de ANTONIA MERCÉ-ARGENTINA están impresionadas en discos ODEON

Representante de ANTONIA MERCÉ-ARGENTINA:
ARNOLD MECKEL - II, rue Godot de Mauroy - PARIS

Segundo Concierto de Danzas de ANTONIA MERCÉ-ARGENTINA, pasado mañana, jueves, a las diez y media de la noche.

EN PROGRAMA: Leyenda, Albéniz; Castilla, Albéniz; Jota Valenciana, Granados; Danza Ibérica, J. Nin; Charrada (baile popular de Salamanca), etc.

PRECIO DE LAS LOCALIDADES

	PESETAS
Palcos plateas.	60,00
Palcos entresuelos.	60,00
Palcos principales	35,00
Palcos segundos	25,00
Butacas.	15,00
Delantera de butaca de entresuelo.	15,00
Butaca de entresuelo	10,00
Delantera de anfiteatro principal	8,00
Butaca de anfiteatro principal.	6,00
Delantera de anfiteatro segundo.	6,00
Butaca de anfiteatro segundo.	5,00
Delantera de paraíso	5,00
Butaca de paraíso, 1. ^a a 3. ^a	4,00
Butaca de paraíso, 4. ^a y 5. ^a	2,00
Delanteras laterales de paraíso.	3,00
Entrada a palco	5,00

RIVADENEYRA, S. A.



Paseo de San
Vicente, 20
M A D R I D